

**PONTEVECCHIO**  
*antichi decori naturali*

*Le Gemme di Siena  
Luce Oro e Argento*



**Peruzzi**  
SOLUZIONI DECORATIVE DAL 1970  
Torrita di Siena - Italy - [www.peruzzi3.it](http://www.peruzzi3.it)

# Espositori Le Gemme di Siena

## Le Gemme di Siena

Espositore a 12 pannelli con 32 tinte di vero prodotto applicato, dotato di ruote  
dimensioni: 117x48x52 cm



## Le Gemme di Siena

Espositore da terra bifacciale, dotato di ruote  
dimensioni: 173,5x62,5x36 cm

## Le Gemme di Siena

Espositore da terra  
dimensioni: 173,5x100x33 cm



# Le Gemme di Siena

Applicare Fondo per Decorativi liscio (diluire max 50%) o a grana (pronto all'uso)

Apply the Fondo per Decorative - for a smooth finish (dilute max 50%) - for a grainy finish (ready to use)



Aggiungere Naturaia su Le Gemme di Siena neutro

Add Naturaia to Le Gemme di Siena neutral

Miscelare Mix

Bagnare il guanto di pelo abbondantemente nel colore

Generously soak our woolen glove in the colour

Stendere il prodotto con un movimento non ordinato del palmo della mano

Apply the product in an irregular, random motion with the palm of your hand

# Luce Oro e Argento

Applicare Fondo per Decorativi liscio (diluire max 50%) o a grana (pronto all'uso)

Apply the Fondo per Decorative - for a smooth finish (dilute max 50%) - for a grainy finish (ready to use)



Aggiungere Naturaia su Le Gemme di Siena neutre

Add Naturaia to Le Gemme di Siena neutral

Miscelare Mix

Applicare a pennello Le Gemme di Siena ottenute

Apply Le Gemme di Siena by brush

Nella parete, ancora umida, decorare a pennello Luce Oro e Argento a tratti irregolari

Apply by brush Luce Oro and Argento to damp walls in an irregular, random fashion

Unificare e miscelare i due prodotti con il pennello scarico

Use a dry brush without colour to mix the products

# Le Gemme di Siena

Come ottenere il colore scelto

How to obtain the desired colour

<p><b>Tinta Chiara</b> Light Colour</p>  <p>0,750 lt neutro + naturaia da 75 ml</p>	 <p>2,5 lt neutro + naturaia da 500 ml</p>	 <p>10 lt neutro + naturaia da 500 ml</p>
<p><b>Tinta Media</b> Medium Colour</p>  <p>0,750 lt neutro + naturaia da 75 ml</p>	 <p>2,5 lt neutro + naturaia da 500 ml</p>	 <p>10 lt neutro + naturaia da 500 ml</p>
<p><b>Tinta Scura</b> Dark Colour</p>  <p>0,750 lt neutro + naturaia da 75 ml</p>	 <p>2,5 lt neutro + naturaia da 500 ml</p>	 <p>10 lt neutro + naturaia da 500 ml</p>

**T**estimonianze dell'impiego di effetti cromatici sono presenti in moltissime civiltà.

*Egizi, Greci, Fenici, Etruschi si affidavano ai colori per aiutare il corpo e la psiche a ritrovare il loro naturale equilibrio.*

**E**vidence of the use and understanding of the effects of shades of colour is present in a great deal of ancient civilisations.

Egyptian, Greek, Phoenician and Etruscans placed their trust in colour to help the body and the psyche to recover their natural equilibrium.



# Fufluns Viola

Noi esseri umani siamo in relazione con il mondo. Le nostre emozioni vengono accese da questa relazione e da questo contatto con il mondo e la sua estetica.

Man has a deep relationship with the world, our emotions are ignited by our contact with the world and its aesthetics.



*Fufluns* Scuro  
shade



*Fufluns* Medio  
average



*Fufluns*

# Le Gemme di Siena

Ogni colore è dotato di un proprio valore espressivo e spirituale e, di conseguenza, suo tramite, è possibile rappresentare la realtà spirituale prescindendo da qualsivoglia allusione oggettiva.

Every colour is endowed with its own expressive and spiritual worth and as a consequence, it has the power to transmit and portray spiritual reality as well as any objective allusion.



Satre Scuro  
dark shade



Satre Medio  
average



Satre Chiaro  
light

# Satre Grigio

Maris *Scuro*  
shade



Maris *Medio*  
average



Maris *Chiaro*  
light



Maris Verde

Colour is more than a simple perception. It is something that frequently shows us different levels, involves our sensations and affects our moods, our emotions and even our metabolism.

*Il colore è ben più di una semplice percezione. E' qualcosa che con la sua frequenza vibratoria "ci informa" su diversi piani, coinvolgendo le nostre sensazioni, il nostro umore e le nostre emozioni e perfino il nostro metabolismo.*

Le Gemme di Siena  
*Imperium Rosso Ossido*



*Imperium* Scuro  
shade



*Imperium* Medio  
average



*Imperium* Chiaro  
light

*Il colore ha un'indiscussa capacità di stimolare i nostri sensi stuzzicandoli e risvegliandoli; lo percepiamo in maniera soggettiva e il nostro rapporto con "lui" diventa molto personale e unico.*

Colour has an undisputed capacity to stimulate and arouse our senses. We perceive it in a suggestive manner and our relationship with colour becomes very personal and unique.



*Il colore conquista, affascina, sorprende, entusiasma, rappresenta la legge del cambiamento e della seduzione*

Colour conquers, fascinates, enchants, bewitches, surprises and excites us; it represents the laws of change and of seduction and charm.



*Saflans Scuro*  
dark



*Saflans Medio*  
average



*Saflans Chiaro*  
light

*Saflans Rosso*

Le Gemme di Siena  
**Nevvuns Blu**



*Nevvuns* **Scuru**  
streak



*Nevvuns* **Medio**  
average



*Nevvuns* **Chiaro**  
light

Oggi viviamo nel colore, il suo ruolo da protagonista spesso riesce a superare la parola con la forza del suo impatto.

Today we live surrounded by colour, colour takes on the role of the protagonist and often exceeds this vital role with the force of its impact on all living things.

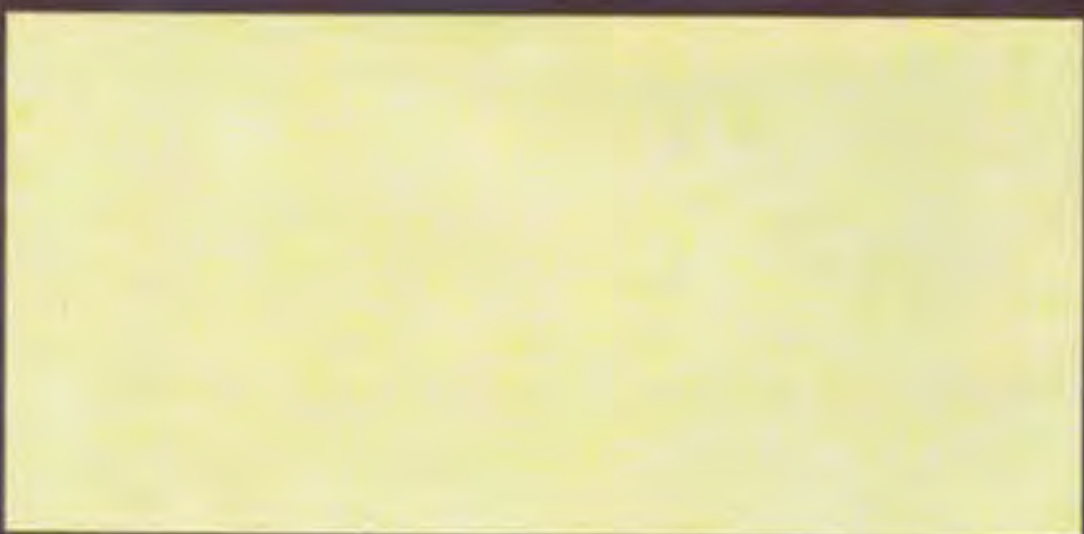
# Canva Giallo



Canva *Scuro*  
shade



Canva *Medio*  
average



Canva *Chiaro*  
light

Colour exerts huge effect on our body, and the choice of colour, often down to personal taste, in reality is more than random selection. It's creativity.

*Il colore esercita effetti sull'organismo e la sua scelta, spesso giudicata soltanto di gusto, in realtà è molto di più: è creatività.*

# Le Gemme di Siena

*La capacità intuitiva chiama in causa l'emisfero cerebrale destro, le funzioni logiche chiamano in causa l'emisfero cerebrale sinistro.*

*La creatività, più che propendere per l'una o per l'altra parte, sembra esprimersi quando esiste un dialogo interemisferico.*

**O**ur intuition calls upon the right cerebral hemisphere of our brain, while our logical thoughts call upon the left.

**Creativity** seems to be the dialogue between both sides of the brain.



*Turan Scuro*  
dark



*Turan Medio*  
average



*Turan Chiaro*  
light

# Turan Ocra

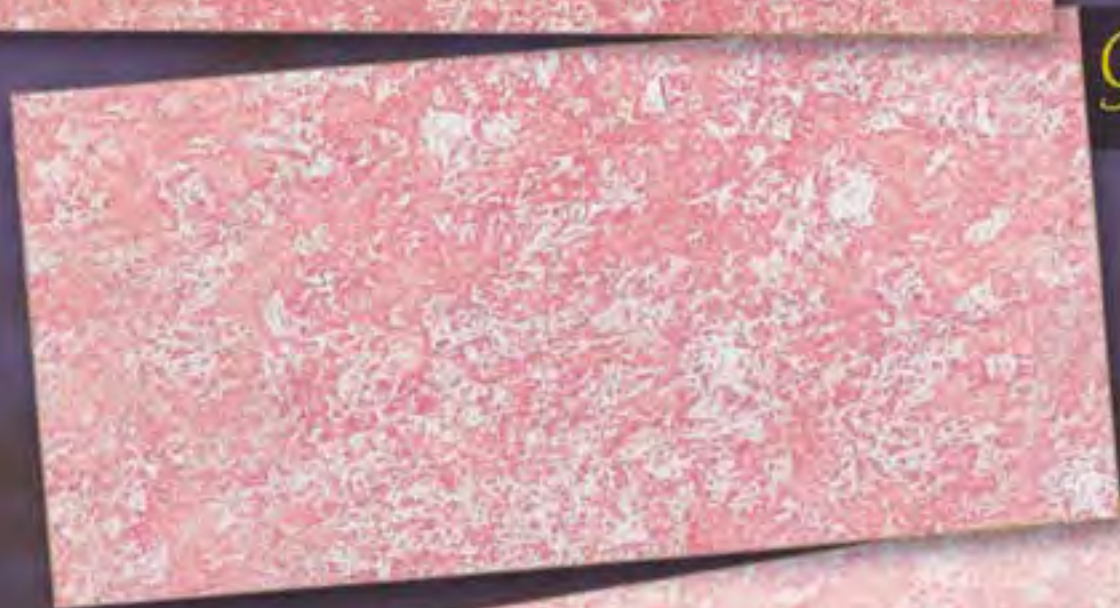
# Gades Rosa

*Il colore ci avvolge e condiziona la nostra vita. Se all'improvviso tutto diventasse bianco e nero l'angoscia del non essere ci afferrerebbe e richiamerebbe a sé il colore per risentire la consapevolezza del vivere.*

The colour entwinds our life. If suddenly everything became white and black the anguish of not to be would prevail and it would recall the colour to feel again the life's awareness.



Gades *Scuri*  
shade



Gades *Medio*  
average



Gades *Chiari*  
light



**C'**è bisogno di colore, l'intero organismo è sotto l'azione dei colori.

*Di fronte al colore qualcosa si accende dentro di noi, ci fa sentire diversi, nuovi. Goethe diceva che cambiare colore della casa fa cambiare i discorsi delle persone.*

**W**e need colour, our whole body is under the influence of colour. When we experience colour something lights up inside of us, we feel different, revitalised.

Goethe said that changing colours of your house changes the mood of the people within it.





*Le Gemme di Siena del Mario Verde Medio  
Mario Green overage  
2,5 lt Le Gemme di Siena + 173 ml Natura Verde*

**PONTEVECCHIO**  
antichi decori naturali

*Il poter del colore: molti hanno cercato di studiarlo, di impadronirsene, ma "egli" con il suo flusso instabile, esce dagli schemi, dalla dimensione spazio-temporale e gioca diventando suono, odore o profumo, gusto e percezione tattile, entrando nei nostri sogni e risalendo dal nostro inconscio, liberandosi, spontaneo e vitale, senza che noi riusciamo ad impadronircene. Ma è davvero così dispotica la sua presenza?*

*Il colore non conosce possesso e non ci cattura senza il nostro consenso. Ci chiama e ci invita a seguirlo e solo a chi lo ama veramente si mostra nella sua vera essenza e solo allora rivela il suo potere non totalitario, bensì poetico.*

**M**any people have sought to master and seize possession of the power of colour, but colour with its unstable and changeable flow escapes capture. It emerges from dimensional space and becomes sounds, fragrances, scents and tastes and - with tactile perception - enters into our dreams and climbs up from our unconscious, spontaneously liberating our senses and succeeds in taking possession of us. But is it really so overpowering?  
Colour does not understand possession and if it is not capturing us without our consent, it calls to us and invites us to follow it and only to those who love it truly does it show itself in its true essence, and only then does it reveal its power - not a totalitarian power - its poetry, a poetical power.



Painted in Italy

PERUZZI 3 s.r.l.

S.S. 327 33/B - 53049 Torrita di Siena (Siena) Italy

tel +39 0577 624068 - fax +39 0577 623432

e-mail: info@peruzzi3.it - www.peruzzi3.it



**Peruzzi3**  
SOLUZIONI DECORATIVE DAL 1970  
Torrita di Siena - Italy - www.peruzzi3.it